



WEB



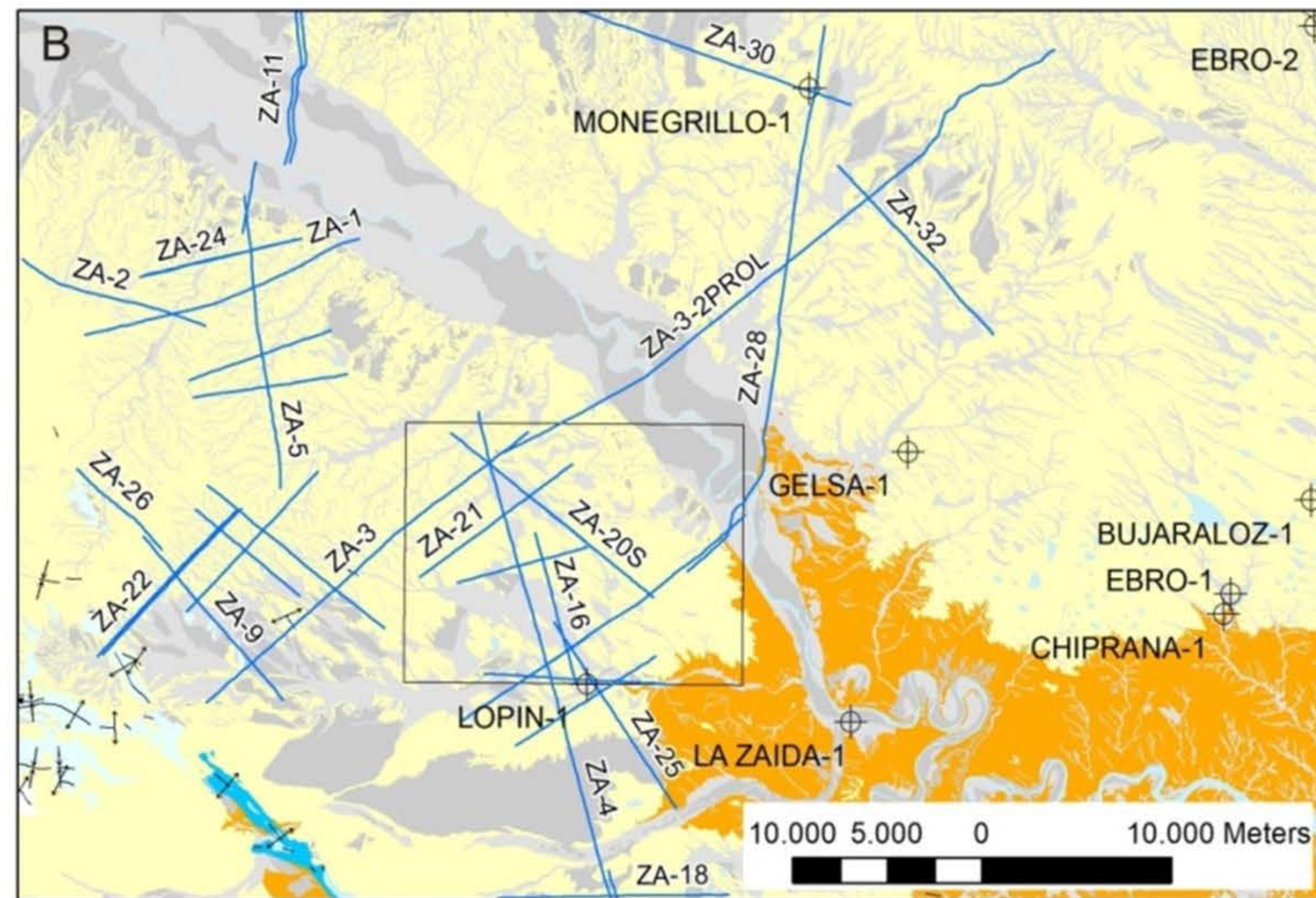
LINKEDIN



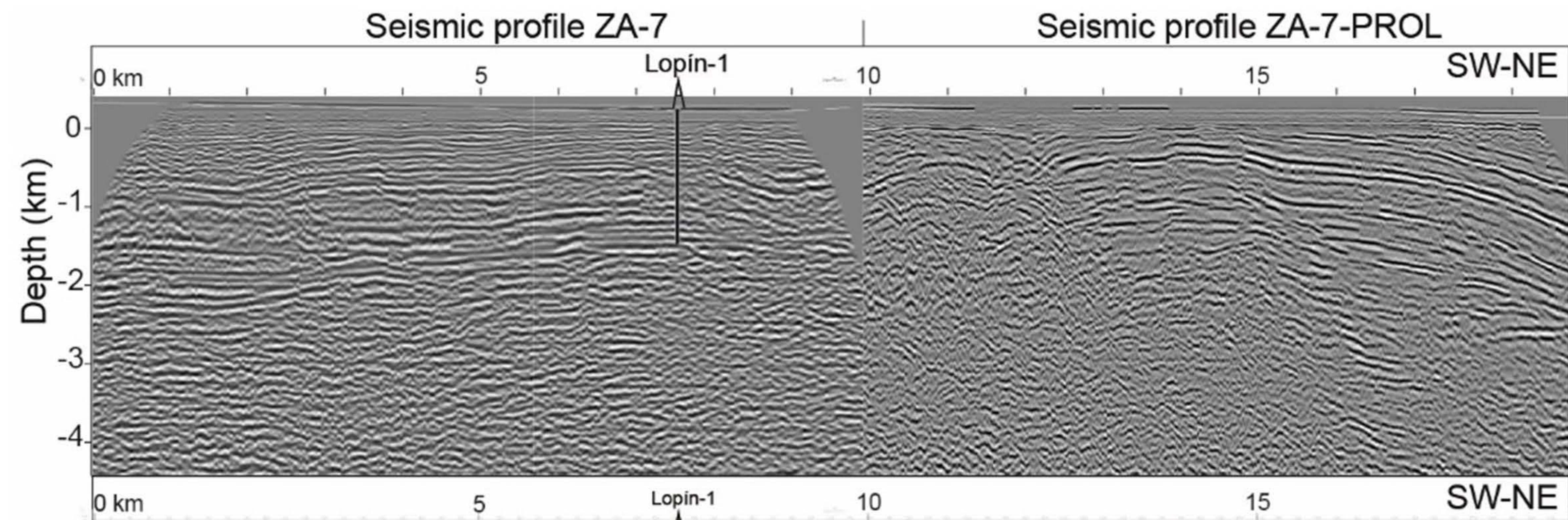
YOUTUBE



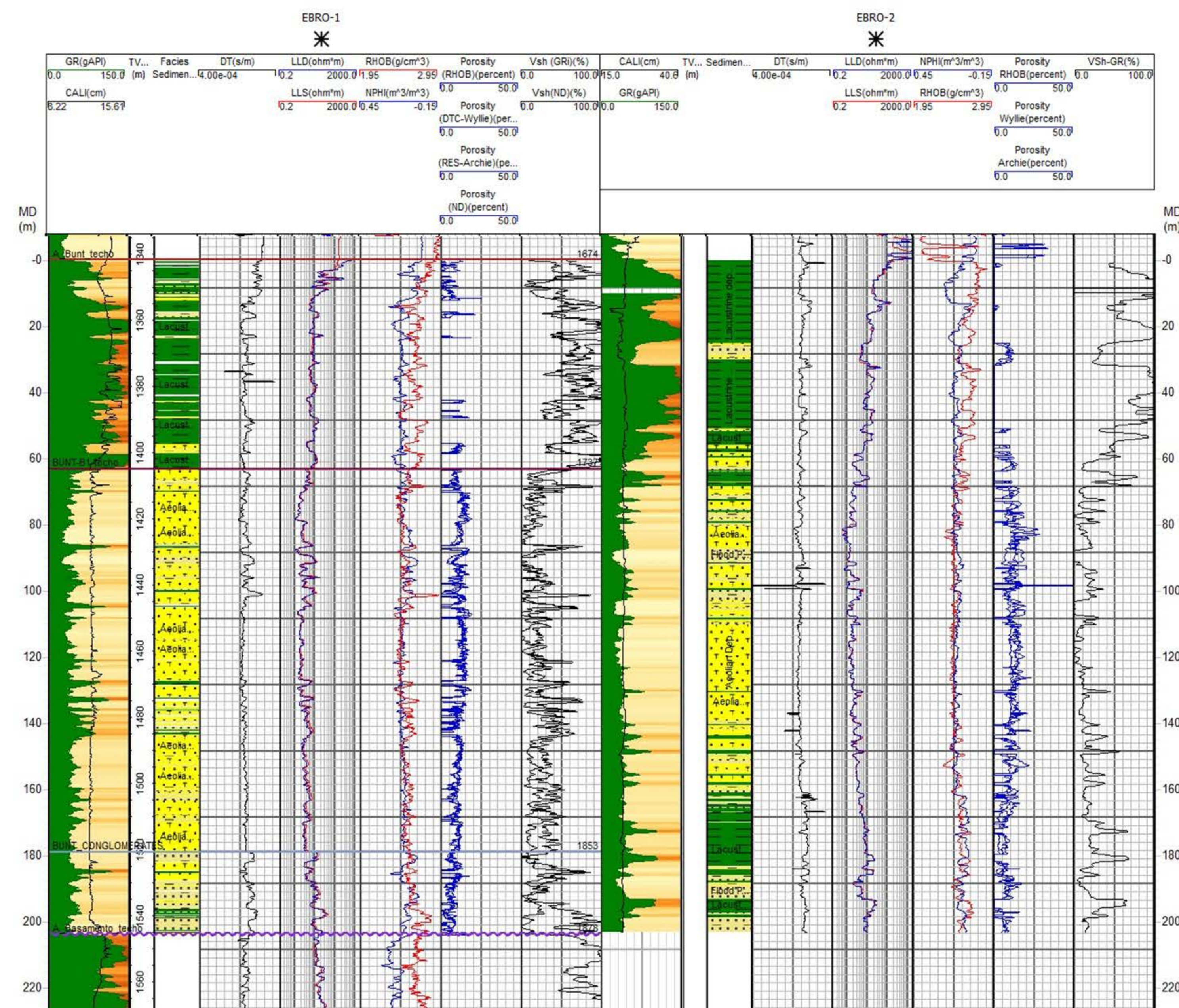
Twitter / X



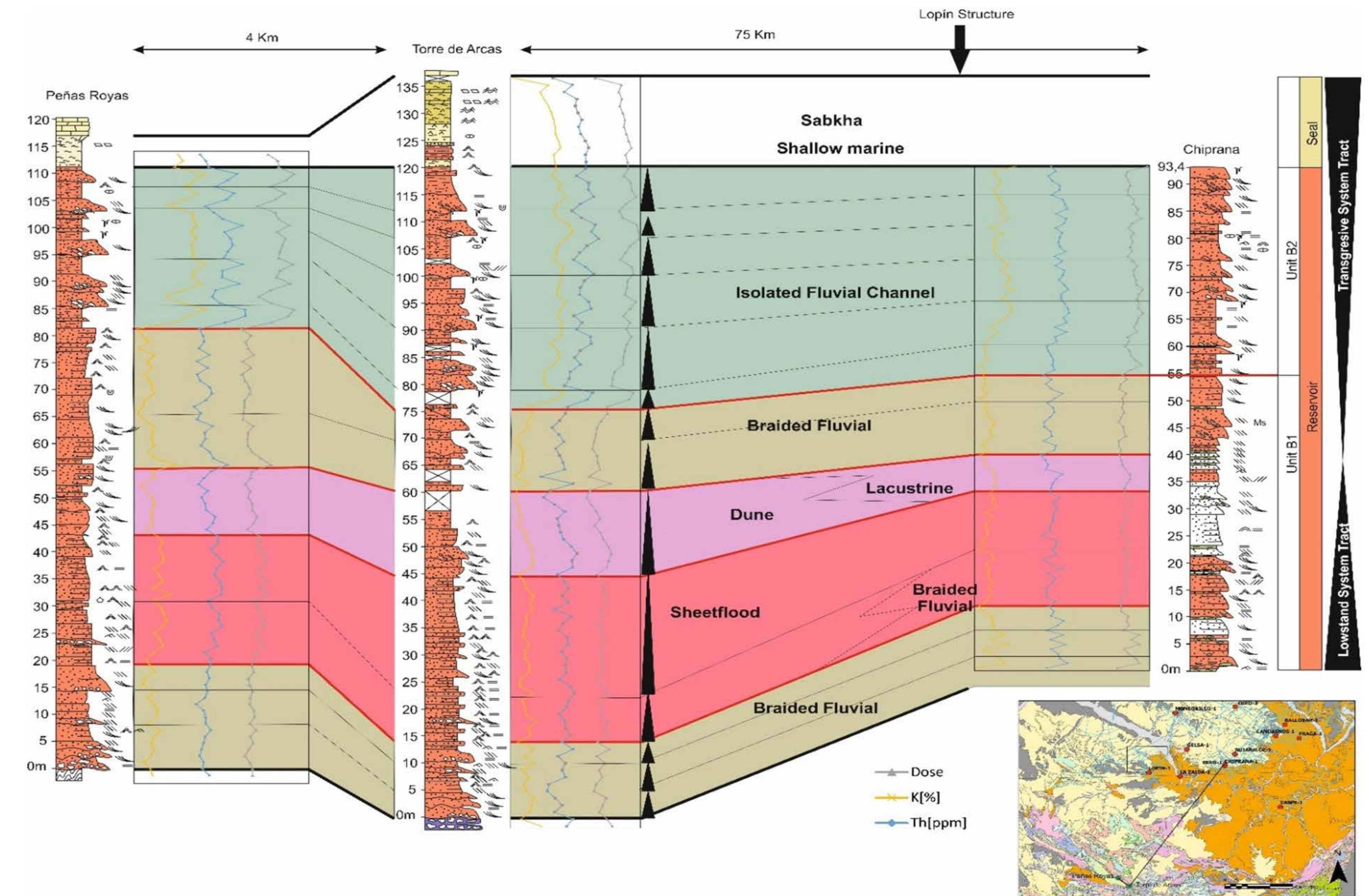
Perfiles sísmicos realizados en la zona en la época de la exploración en esta zona.



Ejemplo de perfil sísmico en esta zona (unos 10 Km al sur)



Análisis de los registros eléctricos de los pozos de exploración de la zona. En este caso centrados en el estudio del reservorio.



Análisis de los afloramientos de la roca del reservorio en la zona de Peñas Royas y Torre de las Arcas (75Km SW) junto con el análisis de un testigo de roca que se sacó del pozo de Chiprana-1